

COMUNE DI FIANO ROMANO

PROVINCIA DI ROMA

**RICHIESTA DI AMPLIAMENTO DI UN FABBRICATO RESIDENZIALE,
ADIBITO AD ALLOGGIO PER ANZIANI “ CASA DEL SORRISO” DELLA
SOCIETA' DIAMANTE srls PER L'AUMENTO DELLA CAPACITA'
RICETTIVA IN APPLICAZIONE del D. Lgs. 7 settembre 2010, VIA
CAPOCROCE n. 160- ANGOLO VIA BELVEDERE**

DOCUMENTAZIONE FOTOGRAFICA

Fiano Romano

Firma

Inq. Gianluca Pinto

A circular official stamp of the Comune di Fiano Romano, Provincia di Roma. The stamp contains the text "ING. GIANLUCA PINTO", "ORDINE INGEGERI", "PROV. DI ROMA", and the number "22152". A handwritten signature in blue ink is written over the stamp.

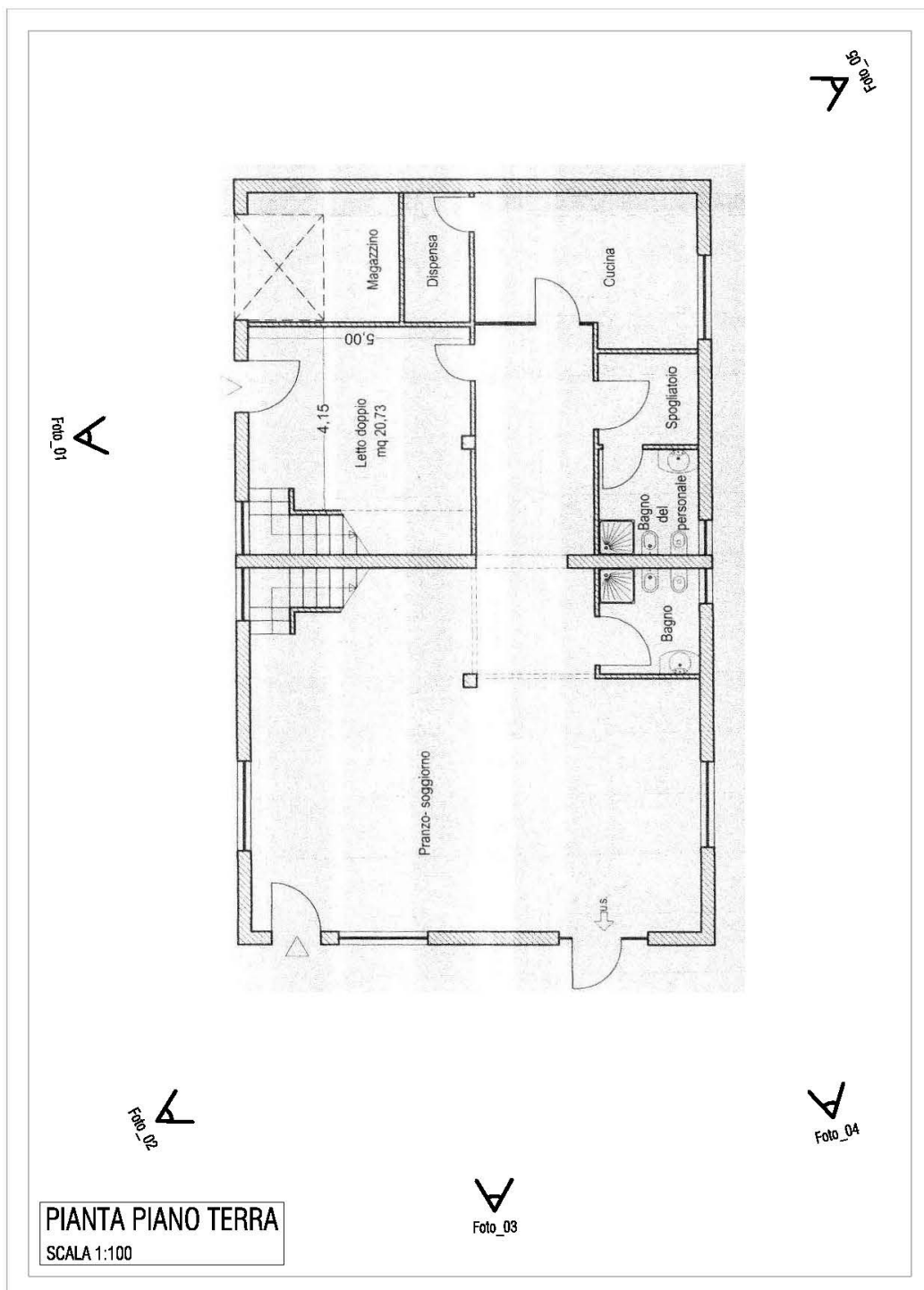




FOTO 1



FOTO 2



FOTO 3



FOTO4



FOTO 5